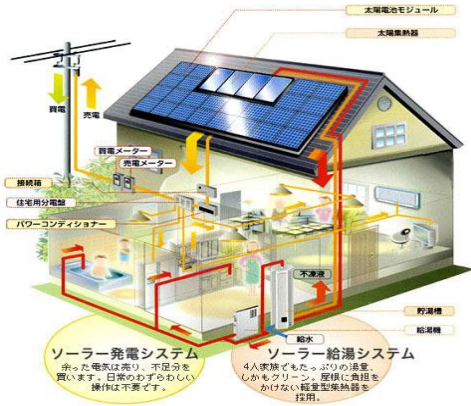


# 平野建築のハイブリッドソーラーハウス近日公開！

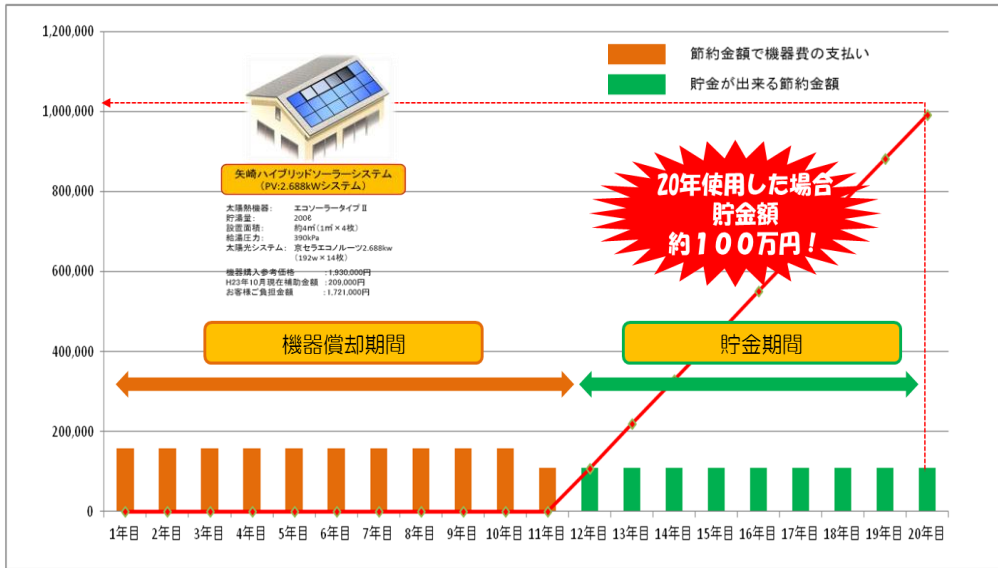


藤枝市岡部町の平野建築です。光熱費を抑え、地球環境にも貢献する「ハイブリッドソーラーハウス」を建設中です。屋根上に設置したソーラーパネルで電気とお湯を作ります。是非一度ご覧ください。沢山のお客様をお待ちしております。

内装はこんな感じで、梁、天井、床等に無垢の木をふんだんに使っています。



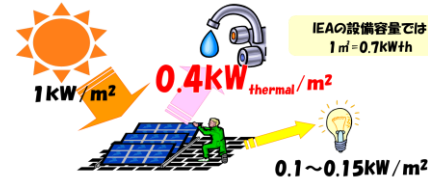
## ■ハイブリッドソーラーならこんな貯金プランも夢ではありません。



## ■ハイブリッドソーラーならこんな良い事ありますよ。

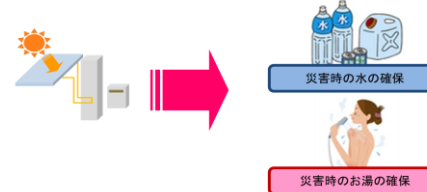
### なぜ、ハイブリッドなの？① ～高効率な太陽熱の有効利用～

太陽光を電気に変換する効率は約15%。一方太陽熱をお湯に変換する効率は40%あります。無尽蔵でクリーンな太陽エネルギーの熱利用は住宅の低温度レベルの給湯利用に適しています。



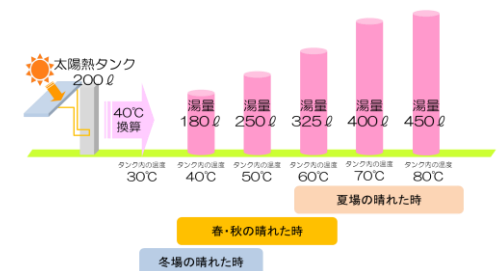
### なぜ、ハイブリッドなの？③ ～貯湯タンクは非常用水になります～

太陽熱のタンクは万が一の非常用水の確保になります。※1  
また、タンク内にお湯があれば、停電時にもお湯の利用が可能です。※2



※1 タンク下部のドレン口から使用できます。取用はご注意ください。  
※2 三方弁が切替可能な場合、ソーラー側に弁が切替っている状態で使用出来ます。

### なぜ、ハイブリッドなの？② ～これだけのお湯がタダで作れます～



### なぜ、ハイブリッドなの？④ ～一般的な太陽光と比べてみましょう～

矢崎ハイブリッドソーラーなら全体的な光熱費の削減が可能です。



■計算根拠  
中部電力従量電灯B、導入前電気代8,000円/月、給湯使用量436ℓ (給湯Lモード)、給湯温度42℃、LPガス単価500円/m<sup>3</sup>。太陽光発電及ハイブリッドソーラー設置条件: 静岡市・真南・傾斜角30°。太陽熱機器: 矢崎製ES-S1420A。太陽光機器: 京セラ製 (192w/枚)。太陽光パネル: 矢崎ソーラー・パネルの算出値。太陽光パネル: 京セラソーラー・パネルの算出値。

御誕生日 おめでとう!

小学校の入学の頃には投資回収完了です

学生は部活でシャワーを沢山使いますよ

子供も就職し二人で旅行でも行けるかしら

■計算根拠  
中部電力従量電灯B、導入前電気代8,000円/月、給湯使用量436ℓ (給湯Lモード)、給湯温度42℃、LPガス単価500円/m<sup>3</sup>。太陽光発電及ハイブリッドソーラー設置条件: 静岡市・真南・傾斜角30°。太陽熱機器: 矢崎製ES-S1420A。太陽光機器: 京セラ製 (192w/枚)。太陽熱パネル: 矢崎ソーラー・パネルの算出値。太陽光パネル: 京セラソーラー・パネルによる算出値。

## ■御問合せはこちらまで